

# 地域リハビリテーションの 新たな転換に向けた 行政・公的機関の役割と課題

とき  
令和3年

2月24日 水

LIVE

STREAM

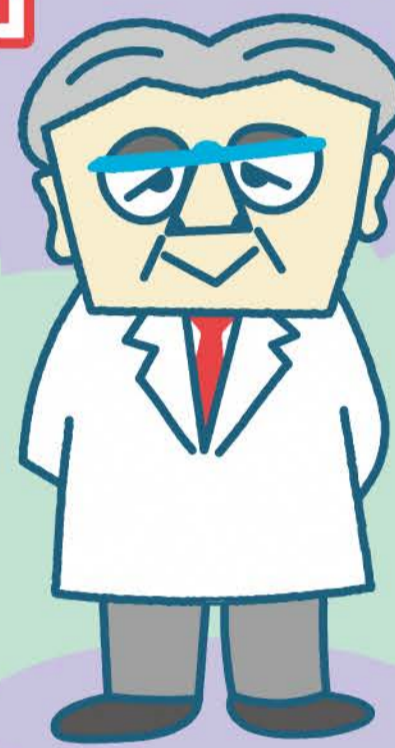
14:30から17:00  
(受付14:00~)

開催方法：ZOOMにてLIVE配信します

基調講演

## 「地域リハビリテーションの 新たな転換に向けた行政の役割と課題」

京都府健康福祉部 リハビリテーション支援センター  
センター長 武澤 信夫



シンポジウム

## 「地域リハビリテーションの 新たな転換に向けた行政・公的機関の役割と課題」

座長 千葉県千葉リハビリテーションセンター 地域リハ推進部 部長 田中 康之  
京都府健康福祉部 リハビリテーション支援センター 主査 山元 顕太



発言者

千葉県リハビリテーション支援センター	田中 康之
滋賀県立リハビリテーションセンター	高松 滋生
兵庫県地域リハビリテーション支援センター	安尾 仁志
広島県リハビリテーション支援センター	三宅 貴志
京都府リハビリテーション支援センター	山元 顕太



連絡先：  
〒602-8566 京都市上京区河原町通り広小路上る梶井町 465  
京都府健康福祉部リハビリテーション支援センター

☎ 075-251-5399 E-mail: rehabili@pref.kyoto.lg.jp

大会長：武澤 信夫  
(京都府健康福祉部リハビリテーション支援センター)  
主催：  
京都府、全国地域リハビリテーション支援事業連絡協議会

## 申込方法

# 地域リハビリテーションの新たな転換に向けた 行政・公的機関の役割と課題

以下の①～③のいずれかの方法でお申し込みください。

① 携帯電話  から  
こちらのQRコードを読み取り  
申込フォームからお申し込み！


② E-mail (rehabili@pref.kyoto.lg.jp) で  
以下の必要事項を記入しお申し込み



必要事項

- |         |                |                      |            |        |
|---------|----------------|----------------------|------------|--------|
| 1. 氏名   | 2. シメイ         | 3. ZoomのURLを送るE-mail | 4. 所属施設・所属 | 5. 職種  |
| 6. 郵便番号 | 7. 住所 (抄録お届け先) | 8. TEL               | 9. 役職      | 10. 備考 |

※件名を「地域リハビリテーションの新たな転換に向けた行政・公的機関の役割と課題」としてください。

③  京都府リハビリテーション支援センター  
ホームページからお申し込み！

### ※注意事項※

参加費は無料です～

※ 〆切後に抄録を送りますので、郵便番号と住所を必ずご記入ください。  
また、〆切後の申込は、抄録が送れないことがありますのでご了承ください。

※ WEB開催となりますので、同じ施設であってもお一人ずつお申し込みをお願いします。  
なお、同じ施設で1端末 (パソコン1台) を使用し、複数名受講の場合は申し込み時に  
その旨を備考としてご記入ください。(例：〇〇と2名参加)

※研修に参加するためのURLを研修のおおよそ3日前までにお申し込みいただいたメール  
アドレスにお送りいたしますので、以下のメールアドレスが受信できるように設定を  
お願いします。  
(お送りしても届かない場合は、対応しかねますのでご了承ください。)

〆切 令和3年2月17日 (水)